

Bofaktablad

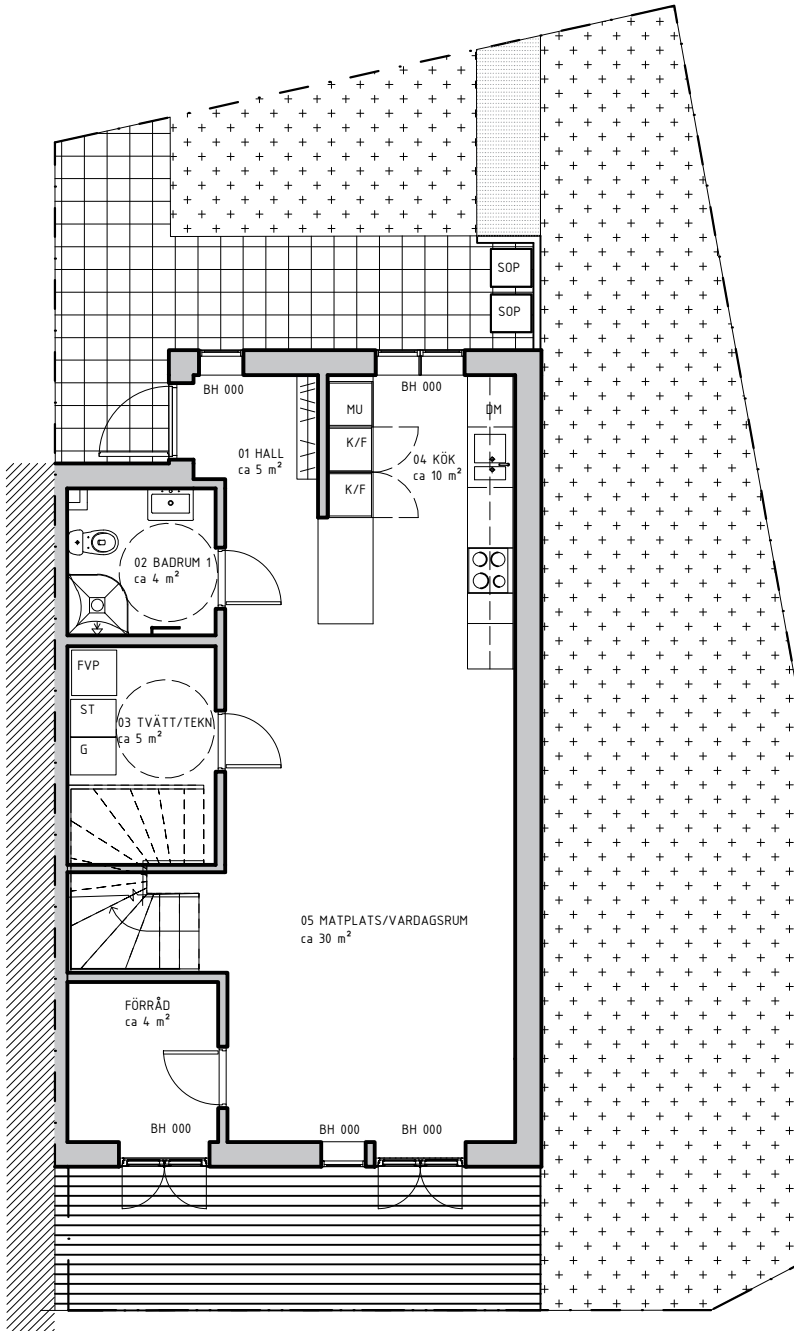
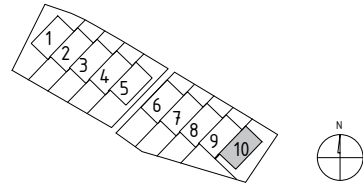
NORBY-etapp 2

Entreplan-HUS 10
Tryffelvägen

Del av fastigheten Norby 101:8
Uppsala

BOA ca 149 m²

Tomtarea ca 158 m²



FÖRKLARINGAR

	Takhöjd 2.7 m
BH	Bröstningshöjd
DM	Diskmaskin
F	Frys
K	Kyl
MU	Micro/Ugn i högskåp
FVP	Värmepump
TT	Tvättmaskin
TM	Torktumlare
SOP	Uppställning sopkärl
ST	Städskåp
G	Garderob

--- Möjlig avdelare
- . - Tomtgräns



Marksten



Trätrall

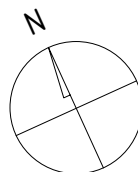
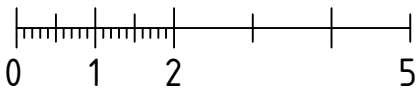


Gräs



Växtbädd

SKALA 1:100



- Rätt till ändringar förbehålles
- Föreningens stadgar skall följas.
- Mindre avvikelser i planlösning kan förekomma.
- Mindre nivåavskiljande murar kan förekomma inom tomt.
- Mark som tillhör bostadsrätten får disponeras av bostadsrättshavaren.
- Gräsytor och naturmark markeras i ungefärlig utbredning, befintlig vegetation kan förekomma

2020-10-16

Bofaktablad

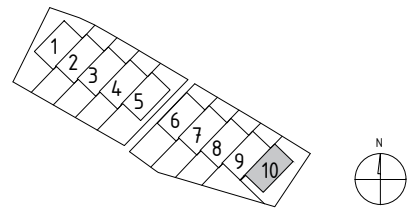
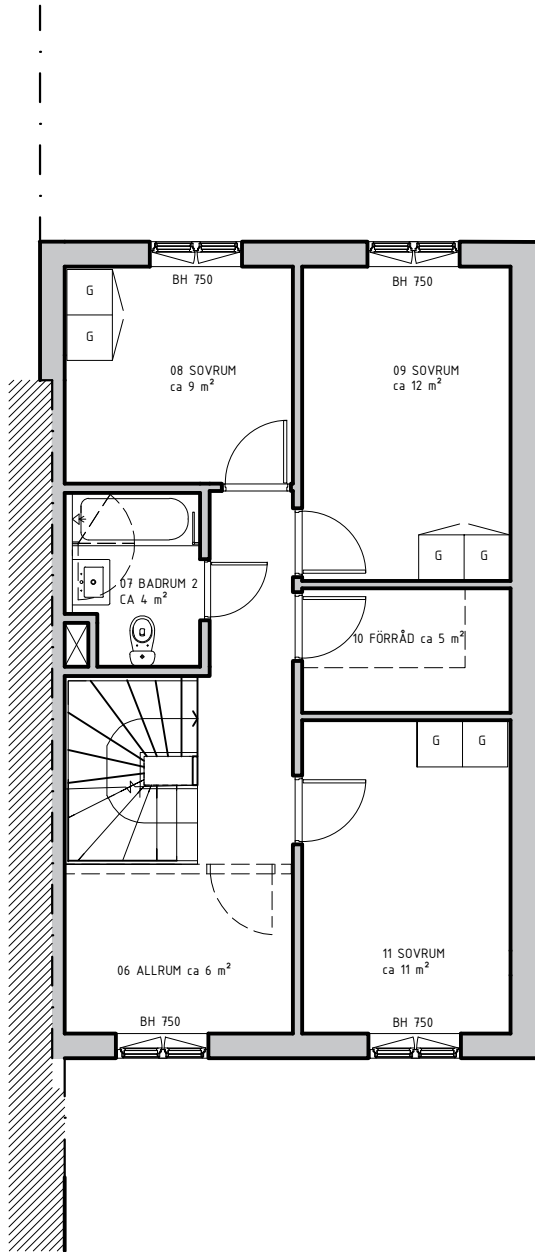
NORBÝ-etapp 2

Plan 1-HUS 10
Tryffelvägen

Del av fastigheten Norby 101:8
Uppsala

BOA ca 149 m²

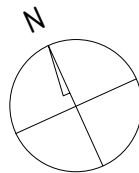
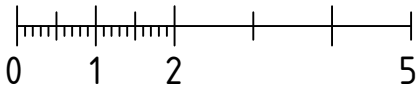
Tomtarea ca 158 m²



FÖRKLARINGAR

- BH Takhöjd 2.5 m
Bröstningshöjd i mm
- G Garderob
- Möjlig avdelare
- . - Tomtgräns

SKALA 1:100



- Rätt till ändringar förbehålles
- Föreningens stadgar skall följäs.
- Mindre avvikelser i planlösning kan förekomma.
- Mindre nivåavskiljande murar kan förekomma inom tomten.
- Mark som tillhör bostadsrätten får disponeras av bostadsrättshavaren.
- Gräsytor och naturmark markeras i ungefärlig utbredning, befintlig vegetation kan förekomma

Bofaktablad

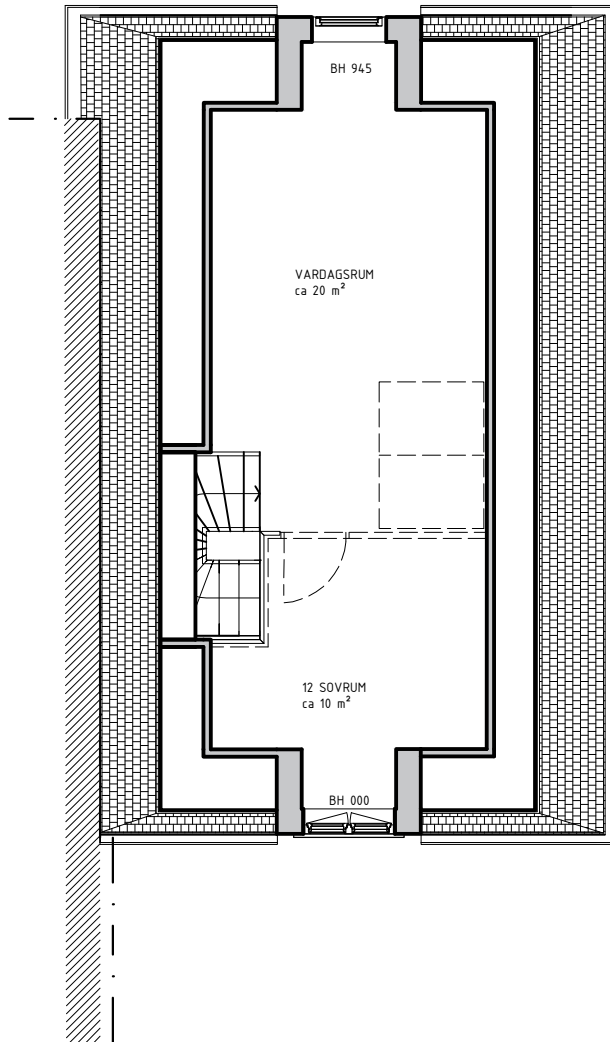
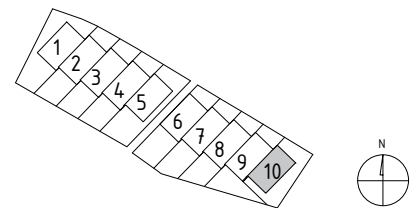
NORBY-etapp 2

Plan 2-HUS 10
Tryffelvägen

Del av fastigheten Norby 101:8
Uppsala

BOA ca 149 m²

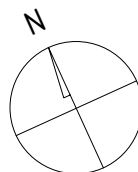
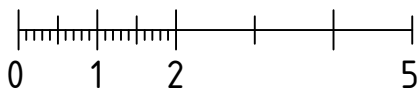
Tomtarea ca 158 m²



FÖRKLARINGAR

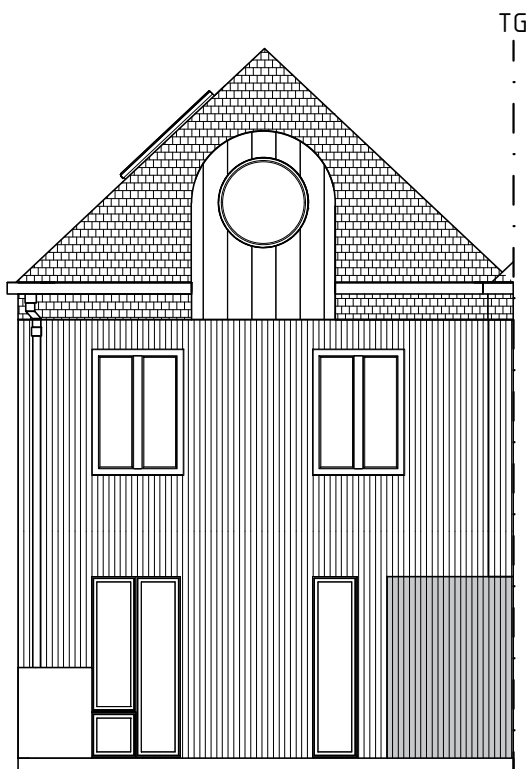
- BH Takhöjd 2.9 m
Bröstningshöjd i mm
- G Garderob
- Möjlig avdelare
- . - Tomtgräns
- Monier släta
grå skiffer pannor

SKALA 1:100



- Rätt till ändringar förbehålles
- Föreningens stadgar skall följas.
- Mindre avvikelser i planlösning kan förekomma.
- Mindre nivåavskiljande murar kan förekomma inom tomt.
- Mark som tillhör bostadsrätten får disponeras av bostadsrättshavaren.
- Gräsytor och naturmark markeras i ungefärlig utbredning, befintlig vegetation kan förekomma

2020-10-16



Bofaktablad

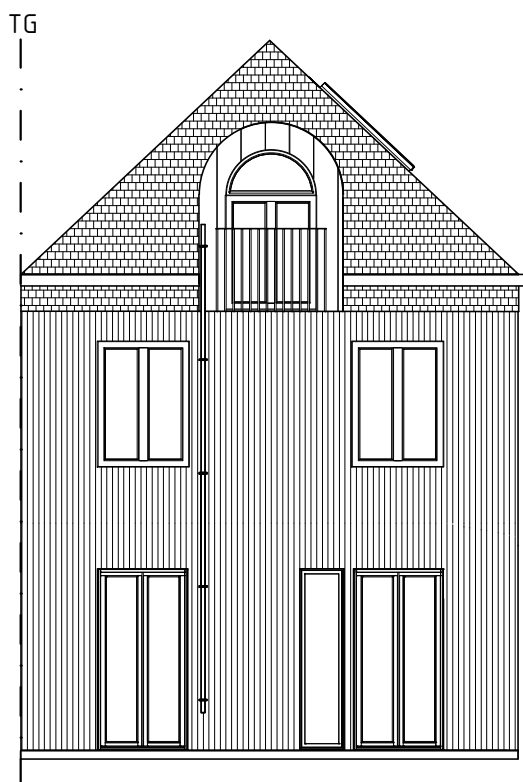
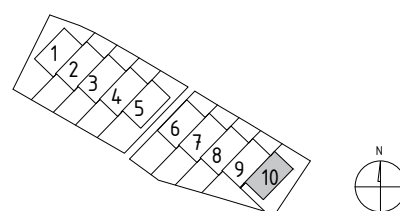
NORBÝ-etapp 2

Entreplan-HUS 10
Tryffelvägen

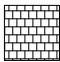
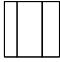


Del av fastigheten Norby 101:8
Uppsala

BOA ca 14,9 m²

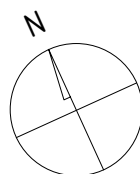
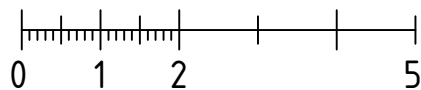
Tomtarea ca 158 m²



FÖRKLARINGAR

- . — Tomtgräns
-  Släta grå skiffer pannor
-  Bandplåt, Grå
-  Träpanel, Grånad
-  Träpanel, Oljad

SKALA 1:100



- Rätt till ändringar förbehålles
- Föreningens stadgar skall följas.
- Mindre avvikelser i planlösning kan förekomma.
- Mindre nivåavskiljande murar kan förekomma inom tomten.
- Mark som tillhör bostadsrätten får disponeras av bostadsrättshavaren.
- Gräsytor och naturmark markeras i ungefärlig utbredning, befintlig vegetation kan förekomma